



CAMBIAR CONTRASEÑA DE CORREO

Tabla de Contenido

Introducción.....	2
 1. Cambiar tu contraseña en el hosting.....	2
 2. Actualizar la nueva contraseña en Outlook.....	3

Introducción

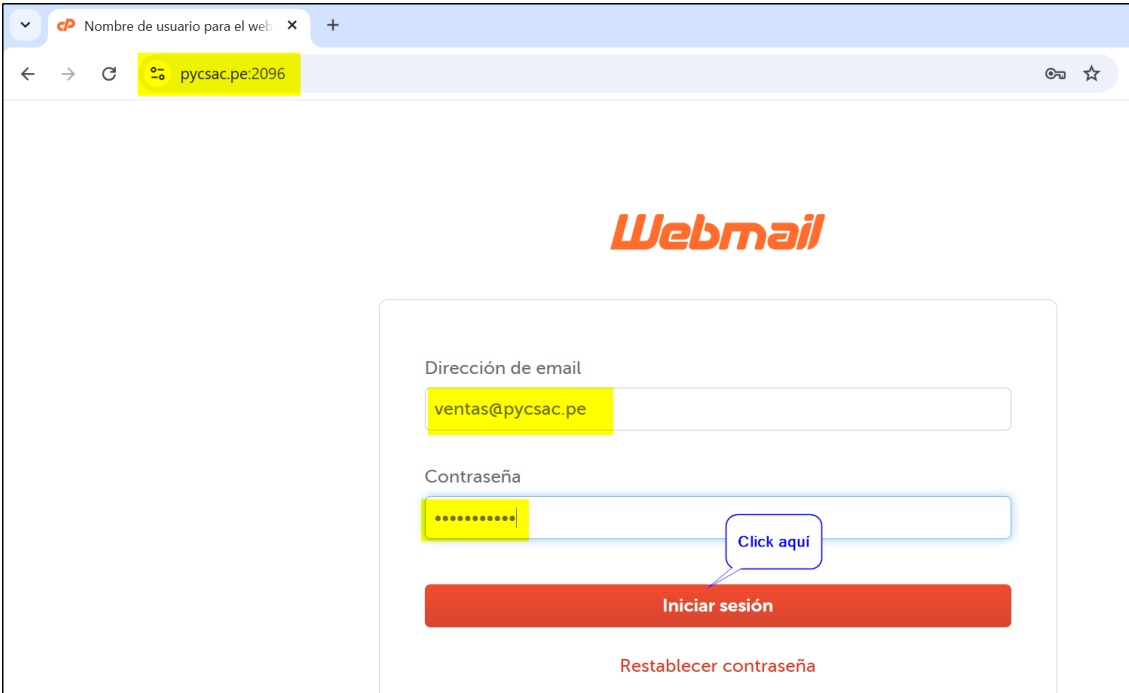
Esta guía tiene como objetivo ayudarte a cambiar la contraseña de tu cuenta de correo corporativo en el hosting donde se encuentra alojado y también en Microsoft Outlook, como ejemplo vamos a tomar la cuenta `ventas@pysac.pe`. Sigue los pasos detenidamente para asegurar un correcto cambio.

1. Cambiar tu contraseña en el hosting

1. Abre tu navegador y entra a esta dirección:
https://pysac.pe/webmail
(Reemplaza tudominio.com por el nombre de tu dominio real)
2. Inicia sesión con:
 - Usuario: **ventas@pysac.com.com**
 - Contraseña: la actual (temporal)
3. Una vez dentro, selecciona la opción "**Cambiar contraseña**" o "**Password & Security**" (según el sistema).
4. Escribe tu nueva contraseña, confírmala y guarda los cambios.

Ver las siguientes imágenes para mayor comprensión:

Ingresar datos de la cuenta de correo



Dirección de email
ventas@pysac.pe

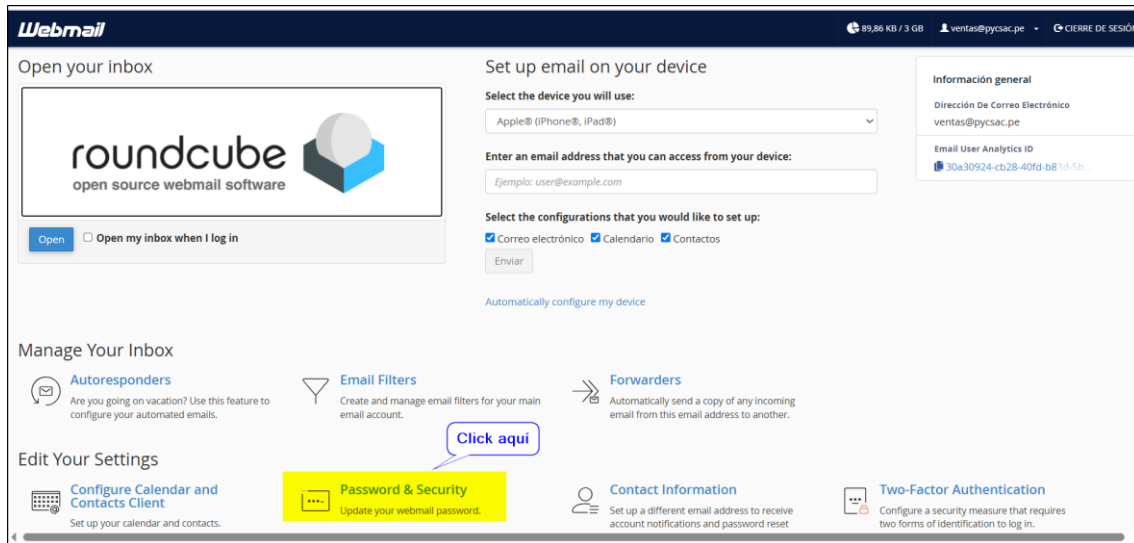
Contraseña
.....

Click aqui

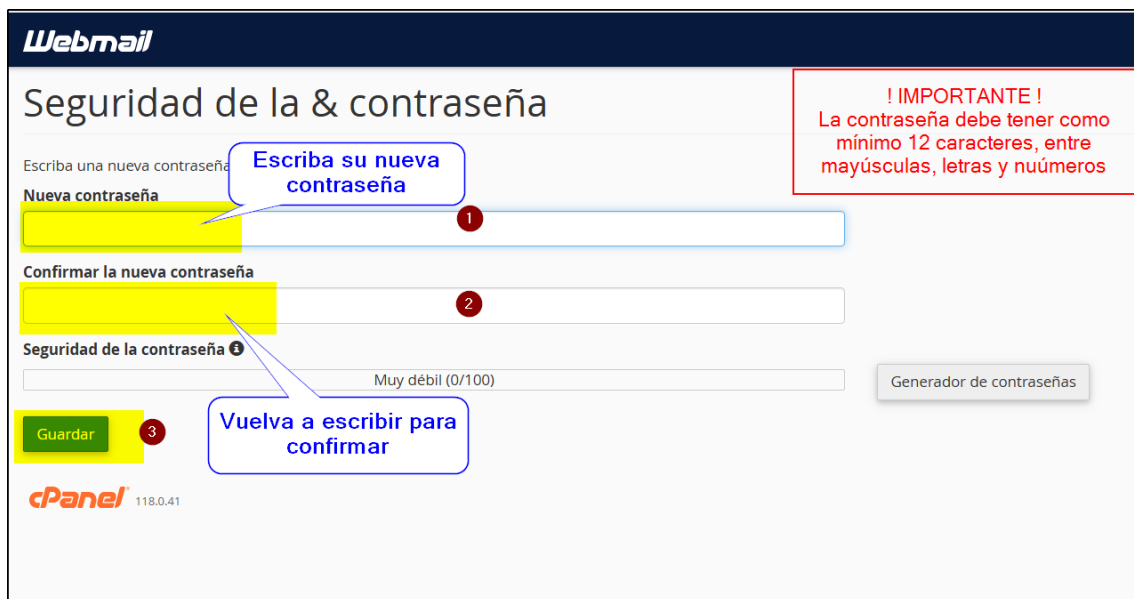
Iniciar sesión

Restablecer contraseña

Seleccionar Password & Security



Escriba su nueva contraseña, según la secuencia de pasos que indica la imagen



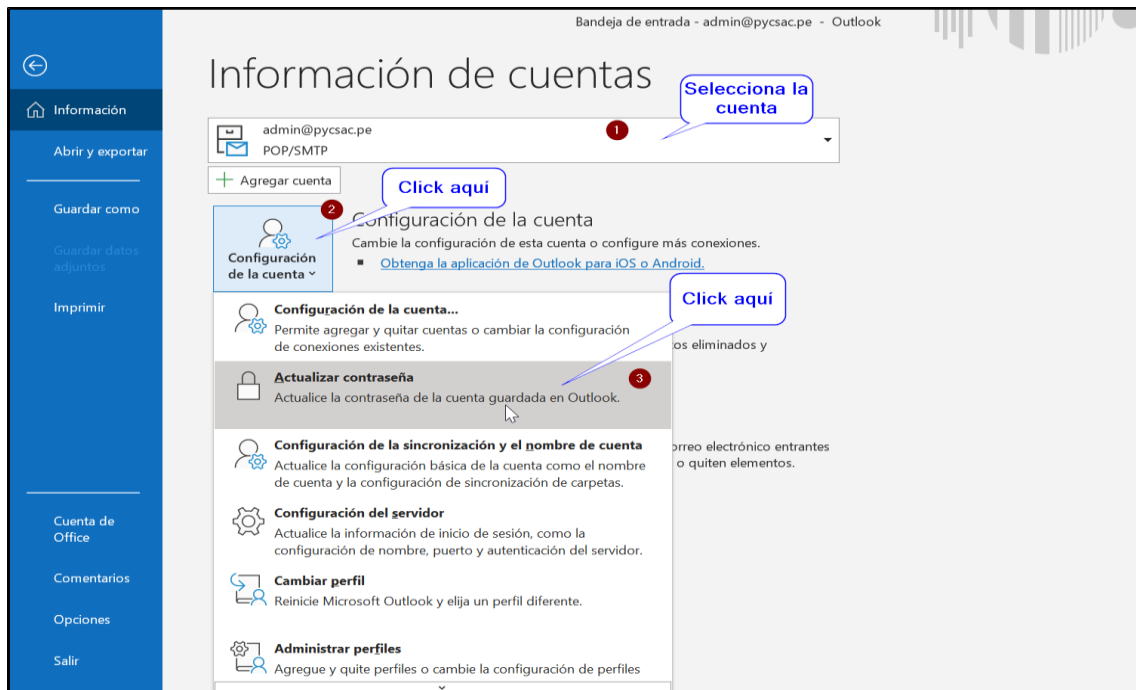
2. Actualizar la nueva contraseña en Outlook

Si usas Outlook en PC:

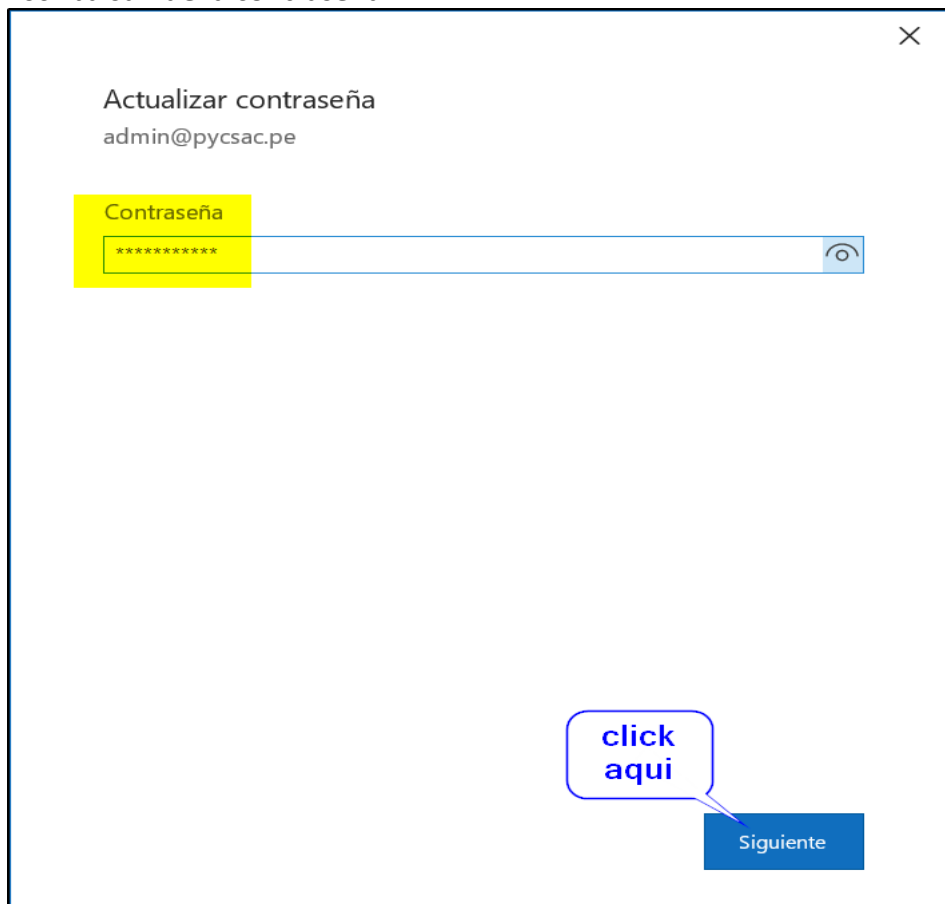
1. Abre Outlook.
2. Ve al menú **Archivo** (arriba a la izquierda).
3. Haz clic en **Configuración de cuenta > Configuración de cuenta...**
4. Selecciona tu cuenta y haz clic en **Actualizar contraseña...**
5. En el campo de contraseña, escribe tu nueva contraseña.
6. Haz clic en **Siguiente** para probar la configuración, y luego en **Hecho**.

Ver las siguientes imágenes para mayor comprensión:

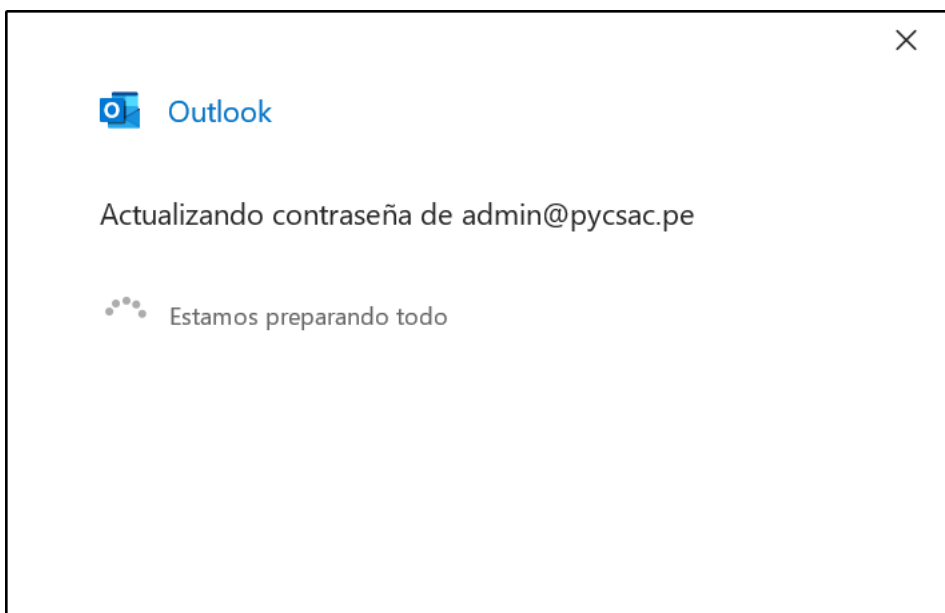
Ingresar a Actualizar contraseña



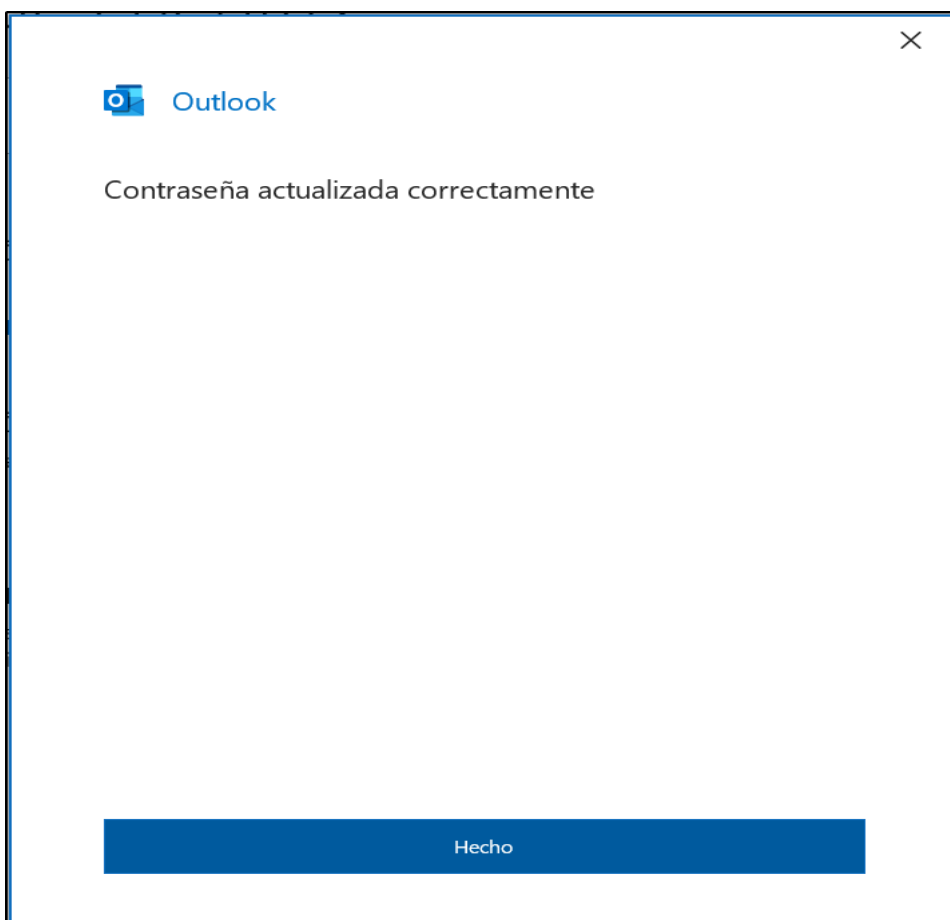
Escriba su nueva contraseña



Procesando su nueva contraseña



Cambio realizado con éxito, salir dando click en Hecho



.../